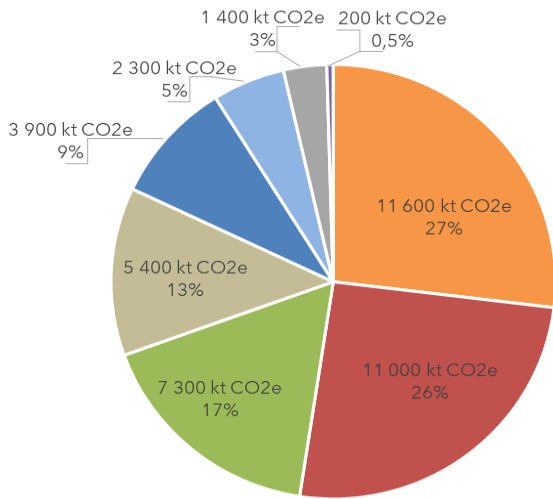


FICHE INDUSTRIE :

52 - Haute-Marne

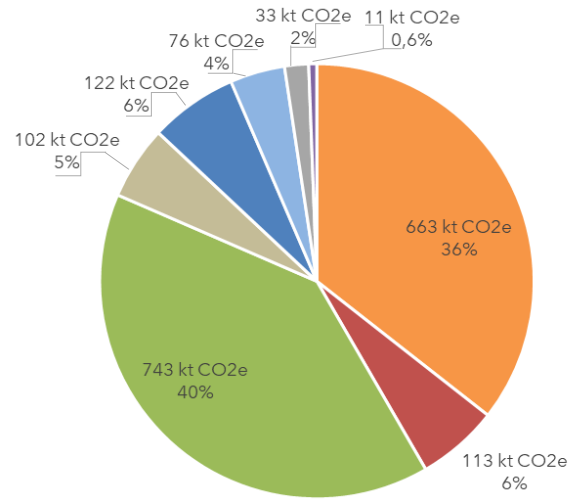
Répartition des émissions de gaz à effet de serre (GES) par secteur en 2022

Grand Est



Source: Invent'Air V2024

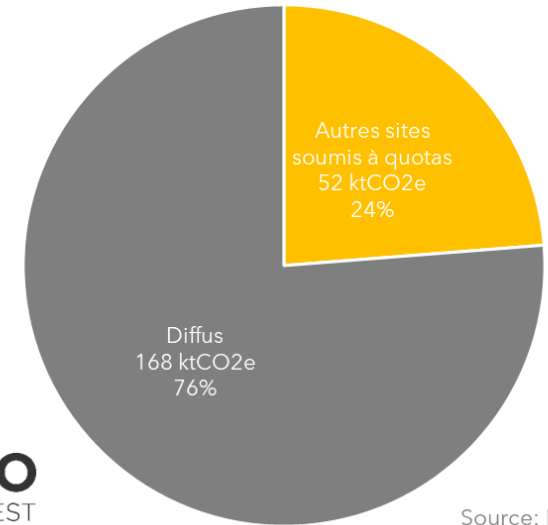
Haute-Marne



Source: Invent'Air V2024









Part des différents sites dans les émissions de GES de l'industrie

Emissions de gaz à effet de serre, Haute Marne 2022



AtMO
GRAND EST

Source: Invent'Air V2024

-  **Transport routier**
-  **Industrie**
-  **Agriculture**
-  **Branches énergie**
-  **Résidentiel**
-  **Tertiaire**
-  **Déchets**
-  **Autres transports**

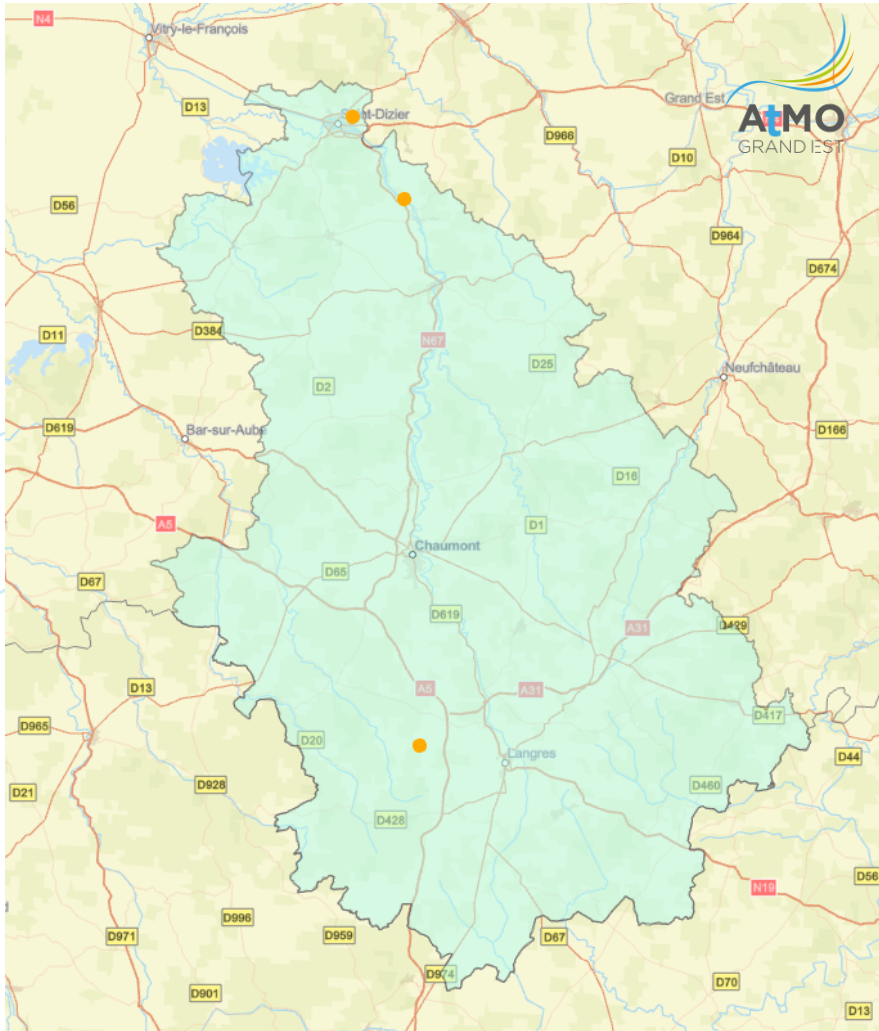
Dans la Haute Marne :

- **Les sites concernés par un contrat de transition écologique :** Aucun site.
- **Autres sites soumis à quota CO₂ :** 3 sites.
- **Le diffus :** 1175 sites.

Poids des sous-secteurs dans les émissions totales de GES du département

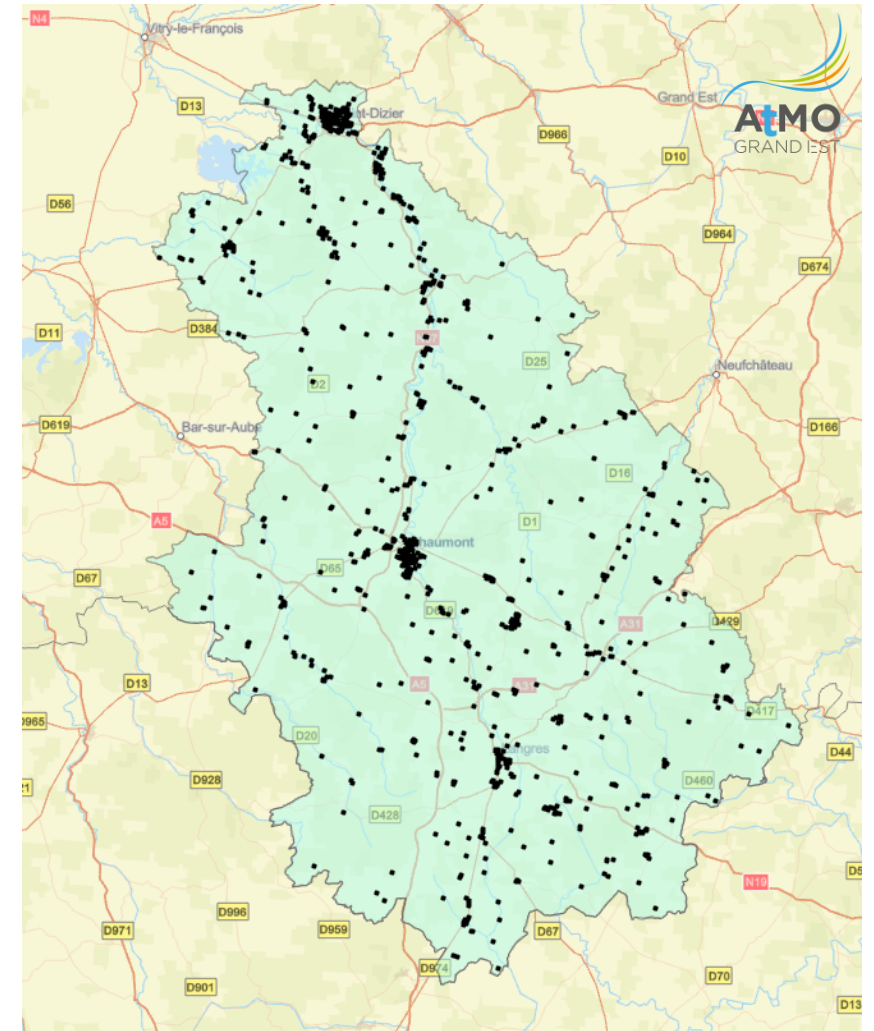
Secteur	Sous Secteur	Emissions de GES en 2022		Évolution 2019-2022	
		kt CO ₂ e	% /émissions totales du département	kt CO ₂ e	% / 2019
Branche énergie	Chauffage urbain	45	2,4%	< 1	1%
	Extraction des combustibles fossiles solides et distribution d'énergie	-	-	-	-
	Extraction des combustibles gazeux et distribution d'énergie	33	1,8%	< 1	-3%
	Extraction des combustibles liquides et distribution d'énergie	-	-	-	-
	Fabrication de charbon de bois par pyrolyse	-	-	-	-
	Production d'électricité	24	1,3%	6	31%
	Raffinage du pétrole	-	-	-	-
	Transformation des combustibles minéraux solides	-	-	-	-
	Transport et distribution d'électricité	< 1	< 0,1%	< 1	0%
Industrie	Agro-alimentaire	17	0,9%	-3	-15%
	Papier, carton	1	< 0,1%	< 1	-8%
	Bien d'équipements, construction mécanique, électrique, électronique et matériels de transports	10	0,5%	-3	-26%
	Chimie organique, non-organique et divers	< 1	< 0,1%	< 1	7%
	Construction	27	1,5%	2	6%
	Métallurgie des métaux ferreux	35	1,9%	-14	-28%
	Métallurgie des métaux non-ferreux	3	0,1%	< 1	-2%
	Minéraux non-métalliques et matériaux de construction	4	0,2%	< 1	-13%
	Autres secteurs de l'industrie et non spécifié	17	0,9%	-7	-30%

Localisation des sites industriels du département



Légende

- ▲ Sites avec CTE
- Autres sites soumis à quota
- Industriels diffus



Certaines causes de l'évolution des émissions de gaz à effet de serre

Globalement, les émissions de GES des secteurs de l'industrie, de l'énergie et des déchets ont baissé de près de 41 % (-170 kt CO₂e) entre 1990 et 2022 dans ce département qui a les émissions de GES des secteurs industrie, énergie et déchets les plus basses du Grand Est.

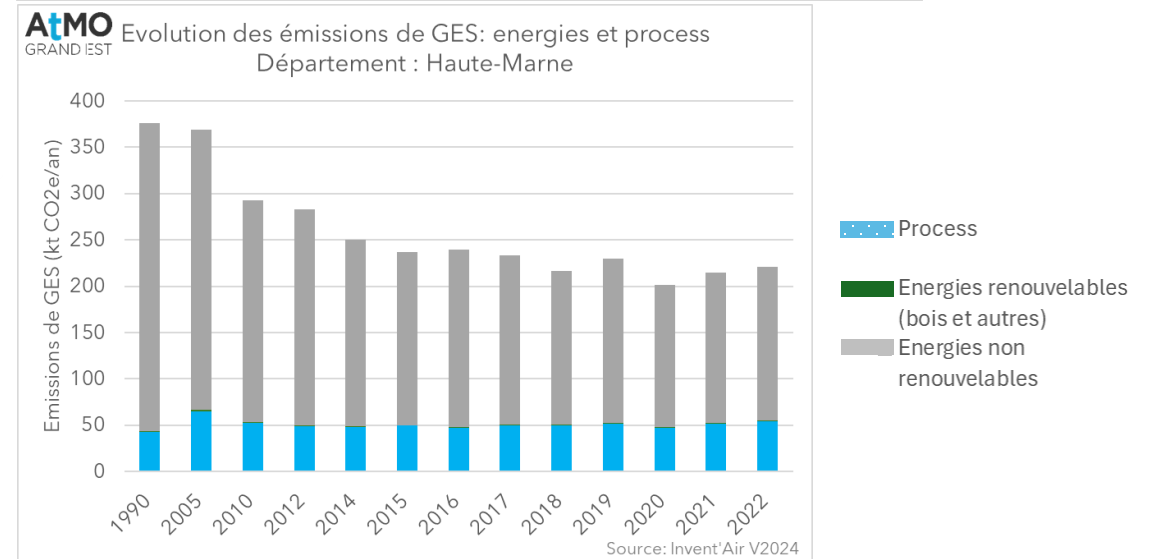
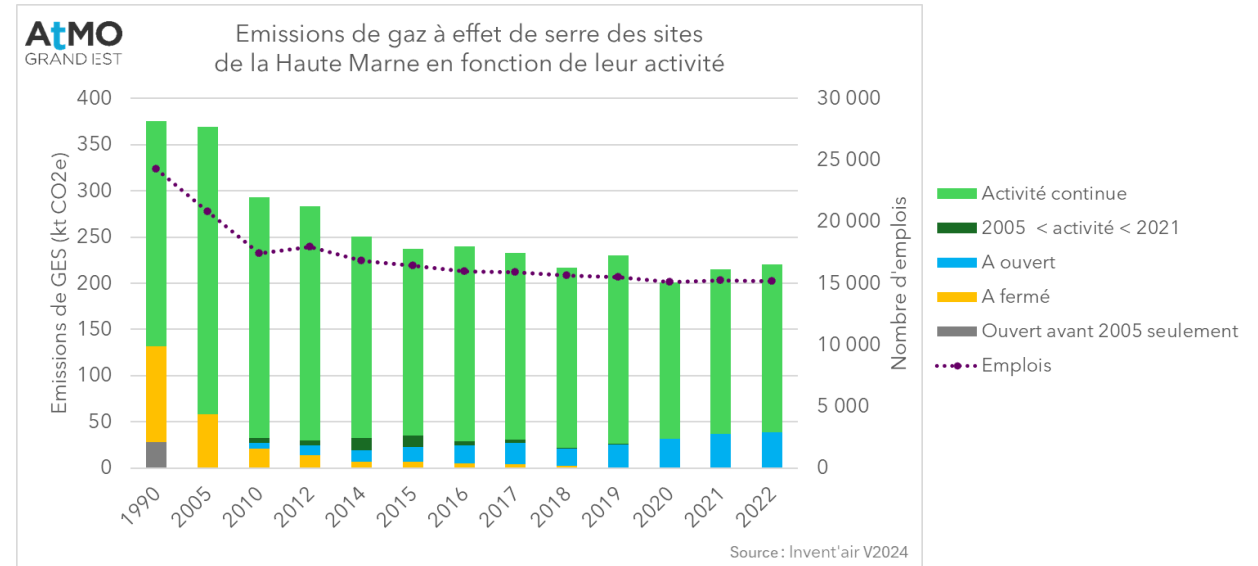
A cette évolution, ont contribué des sites:

- qui ont fermé, surtout entre 1990 et 2010,
- qui ont ouvert puis fermé entre 2005 et 2021 (très minoritaires)
- qui ont ouvert à partir de 2005 et sont encore en activité,
- qui ont eu une activité continue entre 1990 et 2022, la majorité.

Depuis 1990, la consommation d'énergie finale des 3 secteurs (énergie, industrie, déchets) a baissé de près de 50 % dans ce département. Les émissions de GES liées à la consommation d'énergie fossiles ont également baissé de 50% (environ -170 kt CO₂e). Les émissions liées aux process industriels ne montrent pas de tendance à la hausse ou à la baisse depuis 2010. En parallèle, les émissions de CO₂ issues de la combustion de la biomasse sont, dans la Haute-Marne, entre 30 et 44 % de celles de CO₂ fossile depuis 2015, sans tendance claire à la hausse ou à la baisse sur le long terme.

Évolution des émissions de GES

1990-2022	2019-2022
-41 %	-4 %



Aucun site concerné par un Contrat de Transition Écologique

Autres sites soumis à quotas

Site	Activité	Commune	Émissions de GES en 2022 (t CO2e/an)
GRT GAZ	Transport	Voisines	0 - 20 000
SAINT-GOBAIN PAM	Sidérurgie et métaux ferreux	Bayard-sur-Marne	
ENGIE COFELY	Énergie - Production, transport et distribution d'électricité	Saint-Dizier	